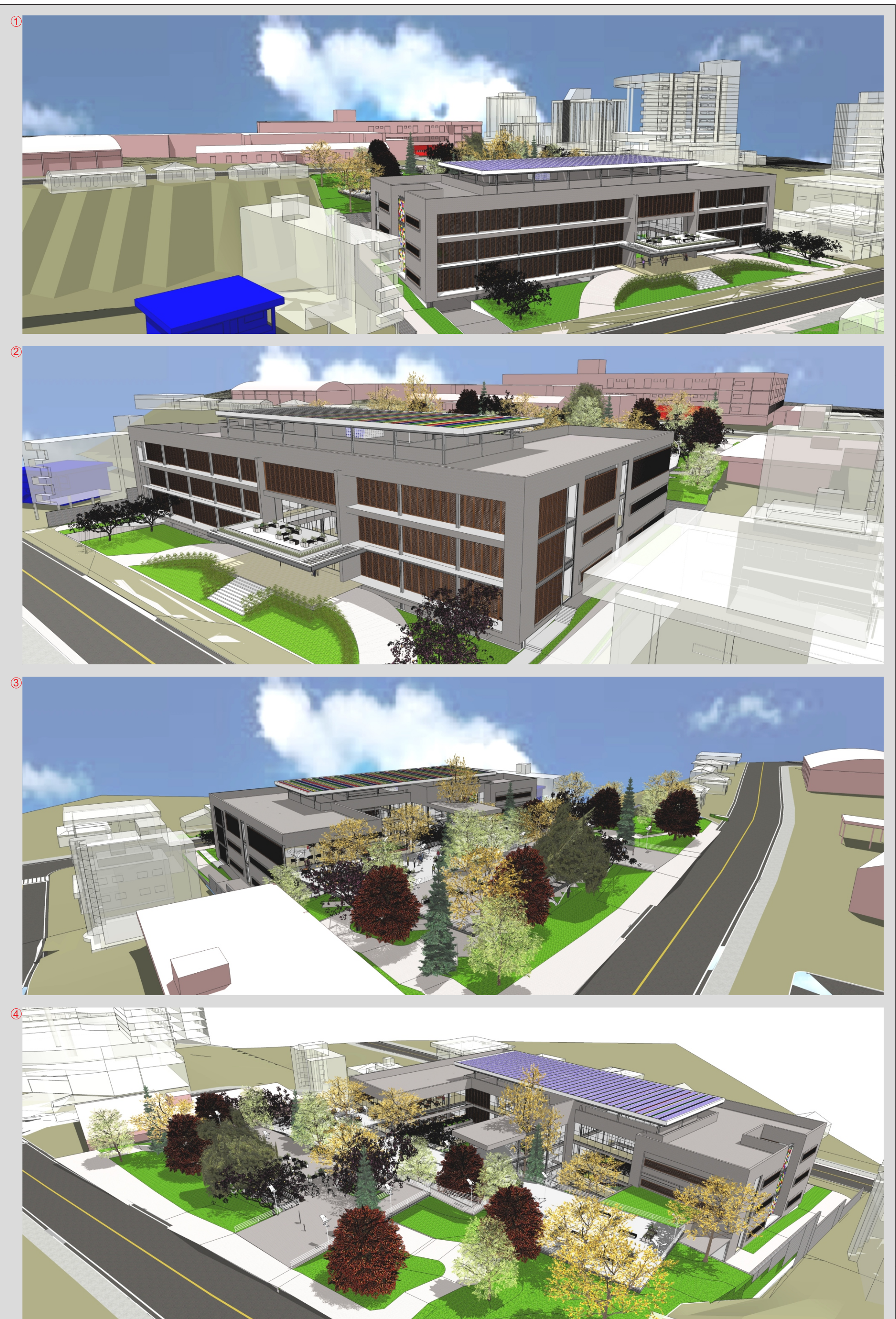


- LEGENDA**
- SAÍDA DE RESÍDUOS
 - ACESSO ESTACIONAMENTO FUNC. E PAIENTES
 - ENTRADA DE MATERIAIS E FUNCIONÁRIOS
 - ACESSO ESTACIONAMENTO PÚBLICO
 - ACESSO PRAÇA
 - SAÍDA ESTACIONAMENTO



QUADRO DE ÁREAS

Parâmetros Urbanístico Plano Diretor
Lei complementar Nº 095, de 28 de dezembro de 2012

Área do terreno: 8.619,36m²
IA: 2 = 17.238,72m²
TO: 60% = 5.171,60m²
TI: 25% = 2.154,84m²

Parâmetros estimados do ante-projeto.
Área do terreno: 8.619,36m²
IA: 1,07 = 9.236,06m²
TO: 32% = 2.746,92m²
TI: 38% = 3.305,06m²

PAVIMENTOS	m² / PAV
PAV TÉCNICO	168,85m²
PAV 03	1.977,38m²
PAV 02	2.159,72m²
TÉRREO	2.746,92m²
SUBSOLO	2.183,19m²
TOTAL	9.236,06m²

